

CATÁLOGO DO ITEM IMPORTADO

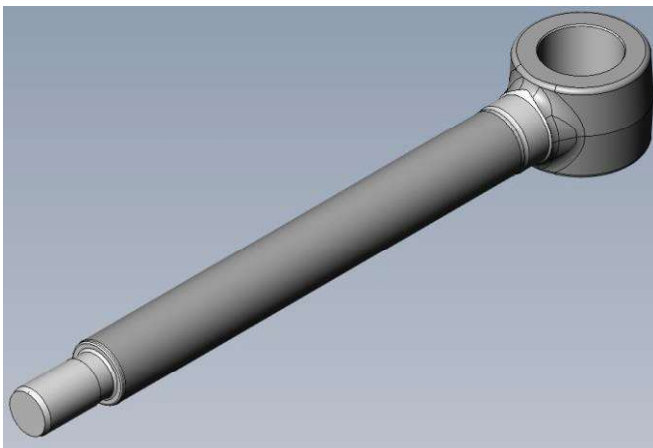
Pleito de Inclusão de Ex-Tarifário

Número de Controle SDIC	NCM	Sugestão de descrição do ex-Tarifário (item II – c. da Ficha Técnica – Excel)
M36-23I	8412.90.80	<i>Haste em aço, comprimento até 1.400 mm, diâmetro externo até 150 mm, podendo ter tratamento superficial de têmpera por indução, com camada de cromo mínima de 20 µm, tendo ao menos 96 horas de resistência a névoa salina com rating mínimo 9,5 de acordo com ASTM B117, soldada a fricção em um terminal em aço, com geometria de olhal, esse obtido por processo de usinagem de precisão, conjunto soldado constitui o elemento pelo qual tem a função de movimentar os componentes fixados em suas extremidades na aplicação, destinado a cilindros hidráulicos.</i>

1. Especificações técnicas detalhadas da autopeça:

- Material: Aço
- Comprimento entre até 1.400mm
- Diâmetro externo até 150mm
- Camada de cromo mínima 20µm
- Resistência a corrosão mínima de 96 horas com rating superior ou igual a 9,5

2. Imagens da autopeça importada e/ou desenho esquemático:



3. Aplicação do item importado:

Aplicado em cilindros hidráulicos

4. Função do item importado no produto fabricado pela empresa pleiteante do ex-tarifário:

Tem a função de movimentar os componentes fixados em suas extremidades na aplicação